

Техническое описание, инструкция по эксплуатации и паспорт.

# СВЕТИЛЬНИК СВЕТОДИОДНЫЙ НАКЛАДНОЙ серии IM



**IM-C260A-13W**  
**IM-C300A-16W**

## 1. ОСНОВНЫЕ СВЕДЕНИЯ ОБ ИЗДЕЛИИ

- 1.1. Накладной светодиодный светильник со светорассеивающим плафоном предназначен для освещения жилых, офисных, торговых помещений, ЖКХ - освещение подъездов, лестничных площадок, коридоров.
- 1.2. Применение сверхъярких светодиодов с эффективностью  $>100$  лм/Вт позволяет экономить до 90% электроэнергии, потребляемой традиционными источниками освещения такой же яркости.
- 1.3. Светильник обеспечивает равномерное освещение, отсутствие мерцания и ослепляющих точек светодиодов.
- 1.4. Срок службы светодиодов более 30000 часов, что значительно превосходит показатели люминесцентных ламп и ламп накаливания.
- 1.5. Питание светильника осуществляется через встроенный источник стабильного тока от сети  $\sim 220$ В.
- 1.6. Плафон светильника изготовлен из высококачественного светорассеивающего пластика, сохраняющего первоначальный цвет и светопропускание в течение всего срока службы.
- 1.7. Не содержит вредных или опасных веществ, таких как ртуть, свинец и др.

## 2. ОСНОВНЫЕ ТЕХНИЧЕСКИЕ ПАРАМЕТРЫ

### 2.1. Общие характеристики для серии IM

Напряжение питания	~200 – 240 В
Частота питающей сети	50 / 60 Гц
Коэффициент мощности	>0,8
Угол освещения	120°

Индекс цветопередачи	CRI > 80
Срок службы*	30 000 ч
Степень защиты от внешних воздействий	IP20
Температура окружающей среды	-10...+40 °С

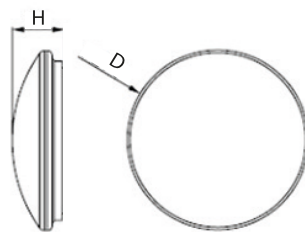
\* При соблюдении условий эксплуатации и допустимом снижении яркости не более 30% от первоначальной.

### 2.2. Характеристики по моделям

Модель	Мощность	Световой поток	Потребляемый от сети ток	Габаритные размеры (D x H)	Вес (в коробке)
IM-C260A	13 Вт	870-950 Лм	АС 0,09 А	Ø 270 x 95 мм	800 г
IM-C300A	16 Вт	1100-1200 Лм	АС 0,13 А	Ø 295 x 100 мм	1000 г

### 2.3. Дополнительная маркировка моделей.

Обозначение	Цвет свечения	Цветовая температура**
White	Белый чистый, для офисов и магазинов	6000 К
Day White	Белый дневной, для жилых помещений	4000 К
Warm White	Белый тёплый, аналогичный лампе накаливания	3000 К



\*\* Указано типовое значение.

**ПРИМЕЧАНИЕ!** Более подробные технические характеристики Вы можете найти на сайте [www.arlight.ru](http://www.arlight.ru).

## 3. УСТАНОВКА И ПОДКЛЮЧЕНИЕ

### ВНИМАНИЕ!

- **Перед началом всех работ отключите электропитание!**
- **Все работы должны проводиться только квалифицированным специалистом.**

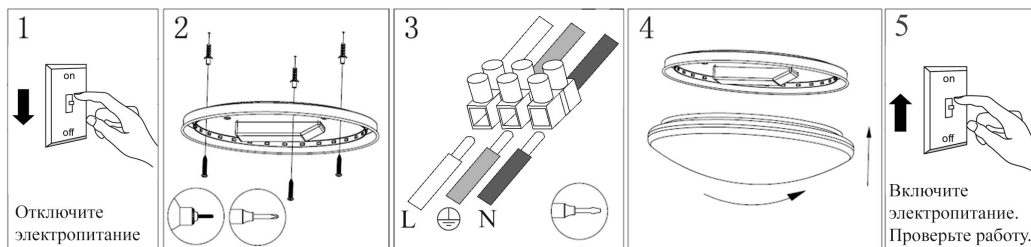
3.1. Снимите плафон, слегка повернув его против часовой стрелки.

3.2. Закрепите основание светильника в подготовленном месте.

3.3. Подключите обесточенные провода сети ~ 220В ко входу драйвера (маркировка PRI, INPUT, вход).

3.4. Установите плафон на основание, слегка повернув его по часовой стрелке.

3.5. Включите светильник и проверьте работоспособность.



3.6. Если светильник не заработал должным образом, проверьте подключение в соответствии с таблицей возможных неисправностей (см. пункт 4.6).

3.7. При невозможности устранения неисправности обесточьте светильник, затем демонтируйте и свяжитесь с представителем торгового предприятия для обслуживания по гарантии.

3.8. Ни в коем случае не пытайтесь разбирать светильник или драйвер! Это опасно для жизни и лишает Вас гарантии!

## 4. ОБЯЗАТЕЛЬНЫЕ ТРЕБОВАНИЯ И РЕКОМЕНДАЦИИ ПО ЭКСПЛУАТАЦИИ

### **ВНИМАНИЕ!**

*Данный светильник нельзя использовать со светорегуляторами (диммерами)*

#### 4.1. Условия эксплуатации:

- Только для помещений;
- Температура окружающей среды в диапазоне  $-10^{\circ}\text{C} \dots +40^{\circ}\text{C}$ ;
- Относительная влажность воздуха не более 90% при  $20^{\circ}\text{C}$ ;
- Отсутствие в воздухе паров и агрессивных примесей (кислот, щелочей и пр.)

4.2. Не эксплуатируйте светильник в помещениях с горячим воздухом выше  $+40^{\circ}\text{C}$  и (сауны, бани).

4.3. Не устанавливайте светильник рядом с источниками тепла.

4.4. Не допускайте попадания воды на светильник, не эксплуатируйте в помещениях с высокой влажностью и возможностью образования конденсата (мокрые ванные комнаты, бассейны).

4.5. Не разбирайте панель или драйвер, не вносите изменения в конструкцию.

#### 4.6. Возможные неисправности и методы их устранения:

Неисправность	Причина	Метод устранения
Светильник не светится.	1. Нет контакта в соединениях. 2. Неисправность драйвера или светильника.	1. Тщательно проверьте все подключения. 2. Обратитесь к поставщику для замены по гарантии.
Светильник мигает в выключенном состоянии.	1. По сети $\sim 220$ В установлен выключатель с подсветкой, и(или) датчик движения (освещения).	1. Замените выключатель на другой без подсветки. Используйте датчик движения (освещения) только с релейным выходом.
Нестабильное свечение, мерцание.	1. В цепи питания драйвера установлен регулятор яркости (диммер). 2. Неисправность драйвера или панели.	1. Удалите из цепи питания регулятор (диммер). 2. Обратитесь к поставщику для замены по гарантии.