

СВЕТОДИОДНАЯ ЛЕНТА

Серия RT-A168-10mm 24V 17 W/m



17 Вт/м



24 В



CRI>85



IP20



10 мм

ОПИСАНИЕ

- Светодиодная лента RT серии A168 шириной 10 мм, мощностью 17 Вт/м.
- Светодиоды SMD 2835, 168 шт/м, теплого цвета свечения (2700K).
- Минимальный отрезок 41.67 мм (7 светодиодов).
- Лента применяется для декоративной подсветки интерьеров, потолочных ниш, рабочих зон кухни, мебели, а также подходит для подсветки рекламных конструкций и витрин.

УГОЛ ИЗЛУЧЕНИЯ



Светодиодные ленты

Универсальные 24V 8-10 мм свыше 10 W/m


A168 24V 10mm 17 W/m

www.arlight.ru

ПАРАМЕТРЫ

Артикул	019095(2)
Степень пылевлагозащиты	IP20
Тип светодиода	SMD 2835
Плотность светодиодов	168 шт/м
Минимальный отрезок	41.67 мм
Каналы управления	1 CH (1 канал - Mono)
Гарантия	5 лет

СВЕТОТЕХНИЧЕСКИЕ

Цвет свечения	WARM  Теплый 2700 K
Индекс цветопередачи, CRI	>85
Угол излучения	120°
Световой поток	2020 лм/м
Световая эффективность	120 лм/Вт

ЭЛЕКТРИЧЕСКИЕ

Напряжение питания	DC 24 В
Максимальная мощность на 1 метр	17 Вт/м
Максимальный потребляемый ток	0.71 А/м

ГАБАРИТНЫЕ

Длина	5000 мм
Ширина	10 мм
Высота	1.5 мм
Мин. радиус изгиба	50 мм
Вес упаковки	152 г, пакет (полиэтилен) 5 м

КЛИМАТИЧЕСКИЕ УСЛОВИЯ

Диапазон рабочих температур	-30... 45 °C
-----------------------------	---------------------



СВЕТОДИОДНАЯ ЛЕНТА

RT-A168-10mm 24V 17 W/m



17 Вт/м



24 В



IP20




CRI>85



Мин. отрезок 41.67 мм,
LED SMD 2835 (7 шт)

СЕРИЯ RT-A168-10MM 24V 17 W/M

Артикул	Цвет свечения	Световой поток	Световая эффективность	CRI	IP	Ширина	Длина
019092	COOL  Холодный 8000 К	2230 лм/м	132 лм/Вт	>85	IP20	10 мм	5 м
019093	WHITE  Белый 6000 К	2180 лм/м	129 лм/Вт	>85	IP20	10 мм	5 м
019094	DAY  Дневной 4000 К	2100 лм/м	124 лм/Вт	>85	IP20	10 мм	5 м
028602	WARM  Теплый 3500 К	2080 лм/м	123 лм/Вт	>85	IP20	10 мм	5 м
020392	WARM  Теплый 3000 К	2060 лм/м	122 лм/Вт	>85	IP20	10 мм	5 м
019095	WARM  Теплый 2700 К	2020 лм/м	120 лм/Вт	>85	IP20	10 мм	5 м



СВЕТОДИОДНАЯ ЛЕНТА

RT-A168-10mm 24V 17 W/m



17 Вт/м



24 В



IP20



CRI>85

ОБЯЗАТЕЛЬНЫЕ ТРЕБОВАНИЯ ПО ЭКСПЛУАТАЦИИ



Ознакомьтесь с инструкцией



Отключите питание



Обезжирьте поверхность профиля



Снимите защитную пленку с ленты



Не давите на светодиоды



Рекомендуется пайка для надежности соединения



Допустимые направления и минимальный радиус изгиба ленты



ВНИМАНИЕ! Резка ленты допускается только в обозначенных местах



Не сгибать под острыми углами



Не скручивать



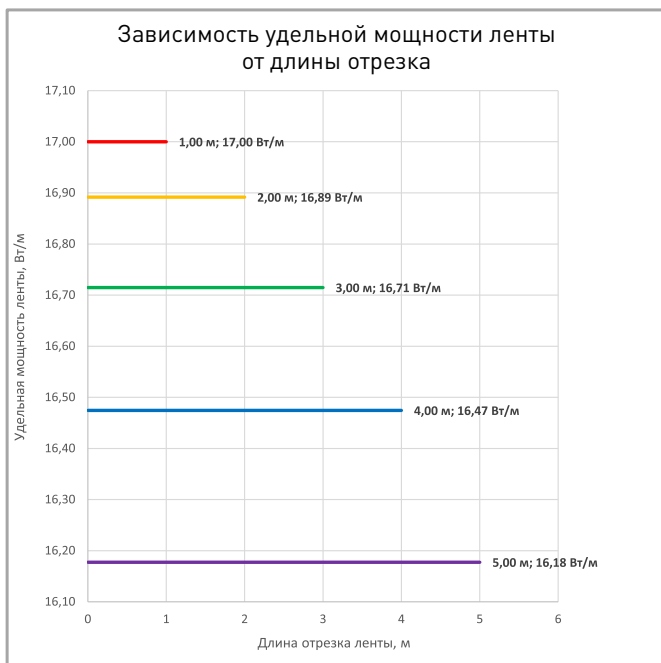
Не растягивать



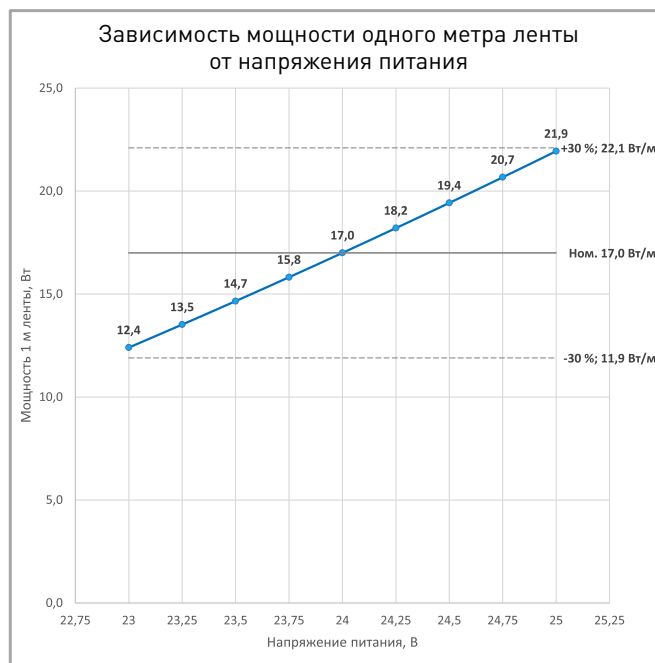
Не сгибать



ПОТРЕБЛЯЕМАЯ МОЩНОСТЬ



Удельная мощность ленты снижается при увеличении длины подключаемого отрезка из-за падения напряжения по длине ленты.



Указаны предельные границы допустимого отклонения напряжения питания ленты.

ВЫБОР ТРЕБУЕМОГО СЕЧЕНИЯ КАБЕЛЯ С МЕДНЫМИ ЖИЛАМИ ДЛЯ СВЕТОДИОДНОЙ ЛЕНТЫ

Длина ленты	Мощн. ленты*	Максимальная длина питающего кабеля с сечением жил**							Подключение лент, использованное при расчете
		2x0.5мм ²	2x0.75мм ²	2x1.5мм ²	2x2.5мм ²	2x4мм ²	2x6мм ²	2x10мм ²	
1 м	16 Вт	10 м	15 м	30 м	49 м	79 м	118 м	197 м	1 x 1 м
2 м	31 Вт	5 м	7 м	15 м	25 м	40 м	59 м	99 м	1 x 2 м
5 м	74 Вт	2 м	3 м	6 м	10 м	17 м	25 м	41 м	1 x 5 м
10 м	149 Вт	-	2 м	3 м	5 м	8 м	12 м	21 м	2 x 5 м
20 м	297 Вт	-	-	2 м	3 м	4 м	6 м	10 м	4 x 5 м
50 м	743 Вт	-	-	-	-	-	2 м	4 м	10 x 5 м

* Мощность рассчитана с учетом потерь на кабеле.

** Выбирайте наибольшее сечение кабеля в соответствии с таблицей. Сравните допустимый ток выбранного кабеля и максимальный выходной ток источника питания. Если ток источника питания выше, чем допустимый ток кабеля, требуется обязательная установка предохранителя на входе кабеля во избежание возгорания при возможном коротком замыкании.



СВЕТОДИОДНАЯ ЛЕНТА

RT-A168-10mm 24V 17 W/m



17 Вт/м



24 В



IP20



CRI>85

ВЫХОДНАЯ МОЩНОСТЬ ИСТОЧНИКА НАПРЯЖЕНИЯ ДЛЯ ЛЕНТЫ

Для 5 м светодиодной ленты RT-A168-10mm 24V 17 W/m
выходная мощность источника напряжения должна быть:

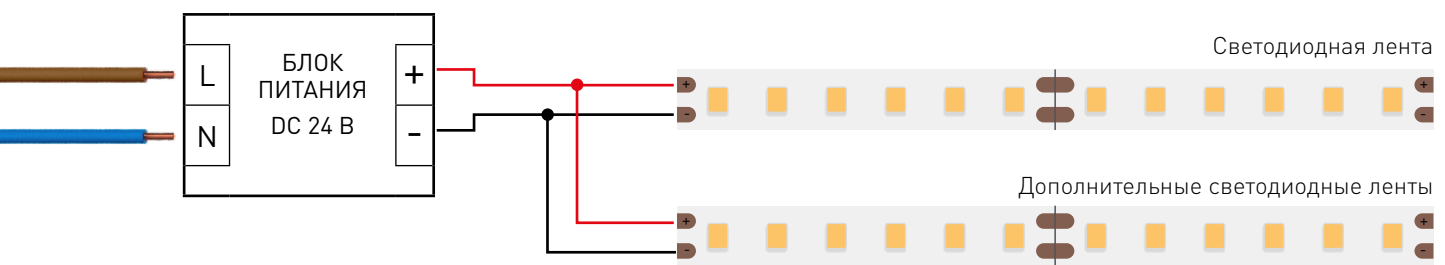
от 106 до 170 Вт

24 В

ПОДКЛЮЧЕНИЕ СВЕТОДИОДНОЙ ЛЕНТЫ



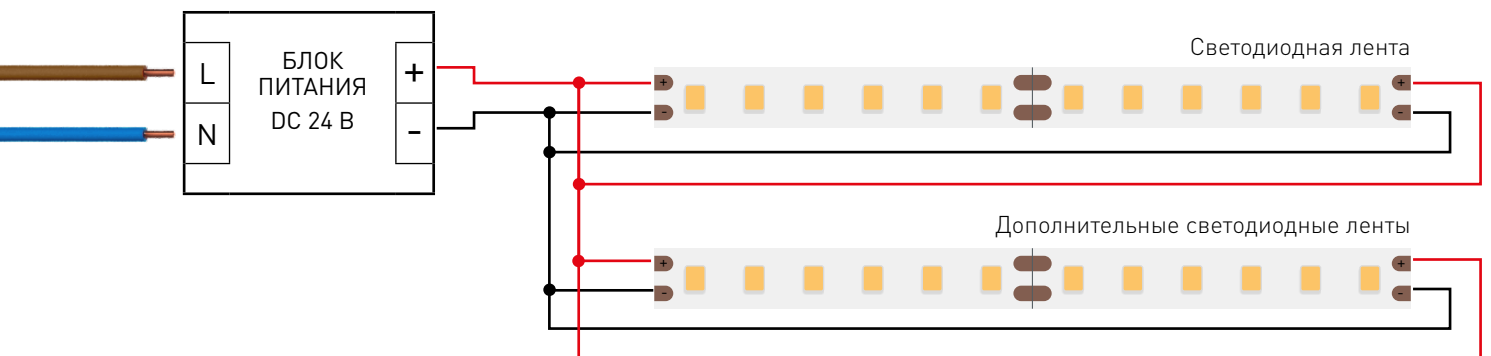
Схема 1: подключение нескольких светодиодных лент с одной стороны



Максимальная длина подключения с одной стороны 5 м

Схема 2: подключение нескольких светодиодных лент с двух сторон

РЕКОМЕНДУЕМОЕ ПОДКЛЮЧЕНИЕ ДЛЯ ОБЕСПЕЧЕНИЯ РАВНОМЕРНОГО СВЕЧЕНИЯ ЛЕНТЫ ПО ВСЕЙ ДЛИНЕ



Максимальная длина подключения с двух сторон 5 м



СВЕТОДИОДНАЯ ЛЕНТА

RT-A168-10mm 24V 17 W/m



17 Вт/м



24 В



IP20

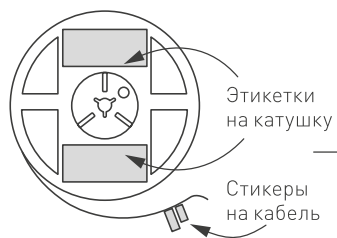


CRI>85

УПАКОВКА



Лента 5 м



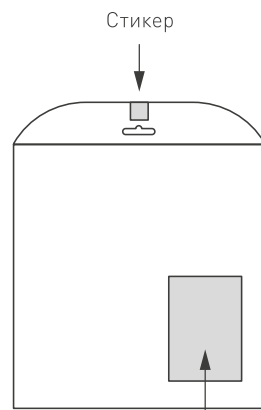
Этикетки на катушку

Стикеры на кабель



Инструкция А5

Пакет

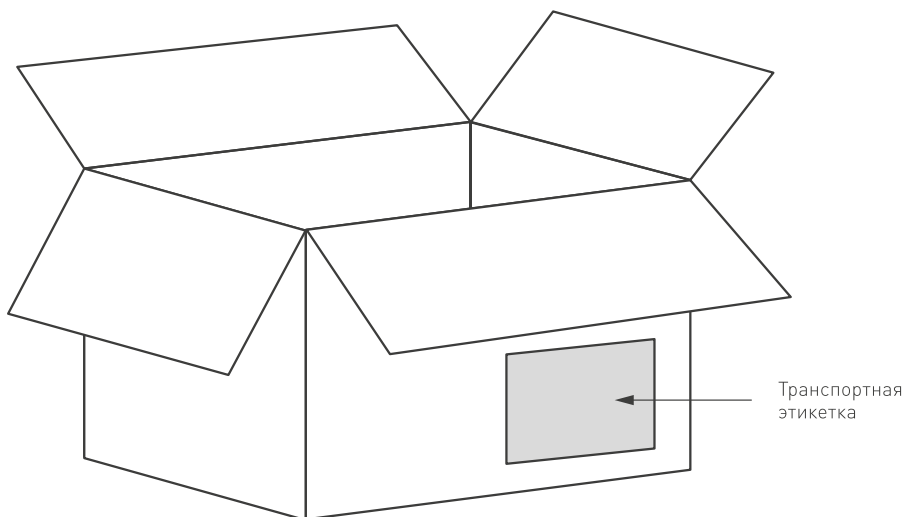


Стикер

Этикетка на пакет

Транспортный короб 410×410×260 мм

50 шт. пакетов внутри



Транспортная этикетка

Пакет (полиэтилен)		5 м
Вес упаковки		152 гр
Вес транспортной коробки		30.4 кг