

# СВЕТОДИОДНАЯ ЛЕНТА

Серия RT-A196-15mm CRI98 24V 20 W/m



20 Вт/м



24 В



CRI95..98



IP20



15 мм

## ОПИСАНИЕ

- Высокая эффективность.
- Может использоваться с любыми профилями.
- Встроенные линии света для основного освещения.  
Накладные и подвесные светильники из алюминиевого профиля.

## ПАРАМЕТРЫ

Артикул	<b>025151</b>
Степень пылевлагозащиты	<b>IP20</b>
Тип светодиода	<b>SMD 2835</b>
Плотность светодиодов	<b>196 шт/м</b>
Минимальный отрезок	<b>71.43 мм</b>
Каналы управления	<b>1 CH (1 канал - Mono)</b>
Гарантия	<b>5 лет</b>

### СВЕТОТЕХНИЧЕСКИЕ

Цвет свечения	<b>DAY <input type="checkbox"/> Дневной 4000 К</b>
Индекс цветопередачи, CRI	<b>95..98</b>
Угол излучения	<b>120°</b>
Световой поток	<b>1840 лм/м</b>
Световая эффективность	<b>97 лм/Вт</b>

### ЭЛЕКТРИЧЕСКИЕ

Напряжение питания	<b>DC 24 В</b>
Максимальная мощность на 1 метр	<b>20 Вт/м</b>
Максимальный потребляемый ток	<b>0.83 А/м</b>

### ГАБАРИТНЫЕ

Длина	<b>5000 мм</b>
Ширина	<b>15 мм</b>
Высота	<b>1.5 мм</b>
Мин. радиус изгиба	<b>50 мм</b>
Вес упаковки	<b>200 г, пакет (полиэтилен) 5 м</b>

### КЛИМАТИЧЕСКИЕ УСЛОВИЯ

Диапазон рабочих температур	<b>-30... 45 °C</b>
-----------------------------	---------------------

## УГОЛ ИЗЛУЧЕНИЯ



Светодиодные ленты  
Высокая цветопередача CRI98  
A196 24V 15mm 20 W/m

[www.arlight.ru](http://www.arlight.ru)



# СВЕТОДИОДНАЯ ЛЕНТА

RT-A196-15mm CRI98 24V 20 W/m



20 Вт/м



24 В



IP20



CRI95..98



Мин. отрезок 71.43 мм,  
LED SMD 2835 (14 шт)

## СЕРИЯ RT-A196-15MM CRI98 24V 20 W/M

Артикул	Цвет свечения	Световой поток	Световая эффективность	CRI	IP	Ширина	Длина
025150	DAY <input type="checkbox"/> Дневной 5000 К	1870 лм/м	98 лм/Вт	95..98	IP20	15 мм	5 м
025151	DAY <input type="checkbox"/> Дневной 4000 К	1840 лм/м	97 лм/Вт	95..98	IP20	15 мм	5 м
025151	DAY <input type="checkbox"/> Дневной 4000 К	1840 лм/м	97 лм/Вт	95..98	IP20	15 мм	5 м
025152	WARM <input type="checkbox"/> Теплый 3000 К	1800 лм/м	95 лм/Вт	95..98	IP20	15 мм	5 м
025153	WARM <input type="checkbox"/> Теплый 2700 К	1770 лм/м	93 лм/Вт	95..98	IP20	15 мм	5 м



# СВЕТОДИОДНАЯ ЛЕНТА

RT-A196-15mm CRI98 24V 20 W/m



20 Вт/м



24 В



IP20

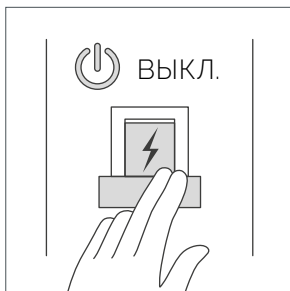


CRI95..98

## ОБЯЗАТЕЛЬНЫЕ ТРЕБОВАНИЯ ПО ЭКСПЛУАТАЦИИ



Ознакомьтесь с инструкцией



Отключите питание



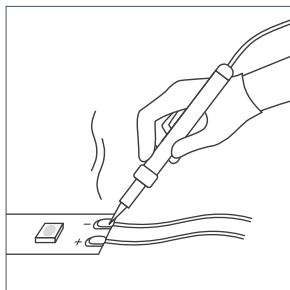
Обезжирьте поверхность профиля



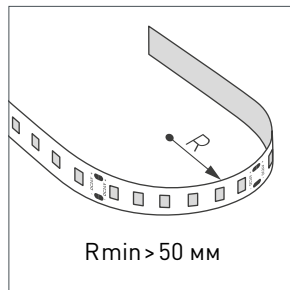
Снимите защитную пленку с ленты



Не давите на светодиоды



Рекомендуется пайка для надежности соединения



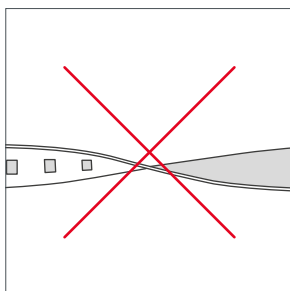
Допустимые направления и минимальный радиус изгиба ленты



## ВНИМАНИЕ! Резка ленты допускается только в обозначенных местах



Не сгибать под острыми углами



Не скручивать



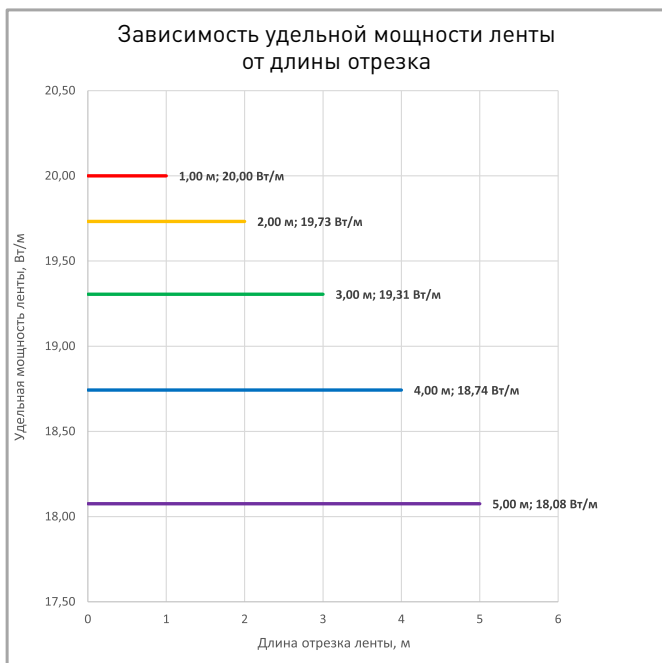
Не растягивать



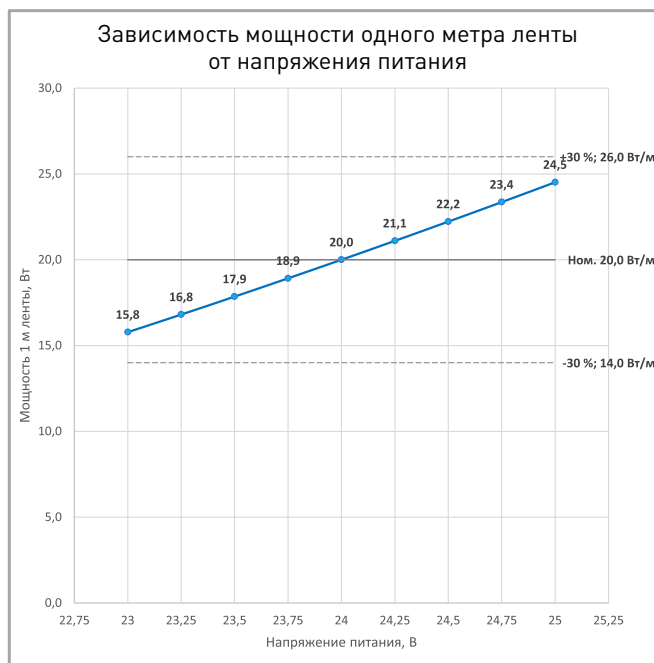
Не сгибать



## ПОТРЕБЛЯЕМАЯ МОЩНОСТЬ



Удельная мощность ленты снижается при увеличении длины подключаемого отрезка из-за падения напряжения по длине ленты.



Указаны предельные границы допустимого отклонения напряжения питания ленты.

## ВЫБОР ТРЕБУЕМОГО СЕЧЕНИЯ КАБЕЛЯ С МЕДНЫМИ ЖИЛАМИ ДЛЯ СВЕТОДИОДНОЙ ЛЕНТЫ

Длина ленты	Мощн. ленты*	Максимальная длина питающего кабеля с сечением жил**							Подключение лент, использованное при расчете
		2x0,5мм <sup>2</sup>	2x0,75мм <sup>2</sup>	2x1,5мм <sup>2</sup>	2x2,5мм <sup>2</sup>	2x4мм <sup>2</sup>	2x6мм <sup>2</sup>	2x10мм <sup>2</sup>	
1 м	19 Вт	8 м	12 м	25 м	41 м	66 м	99 м	165 м	1 x 1 м
2 м	37 Вт	4 м	6 м	13 м	21 м	33 м	50 м	84 м	1 x 2 м
5 м	84 Вт	2 м	3 м	5 м	9 м	15 м	22 м	37 м	1 x 5 м
10 м	168 Вт	-	1 м	3 м	5 м	7 м	11 м	18 м	2 x 5 м
20 м	337 Вт	-	-	1 м	2 м	4 м	5 м	9 м	4 x 5 м
50 м	842 Вт	-	-	-	-	-	-	4 м	10 x 5 м

\* Мощность рассчитана с учетом потерь на кабеле.

\*\* Выбирайте наибольшее сечение кабеля в соответствии с таблицей. Сравните допустимый ток выбранного кабеля и максимальный выходной ток источника питания. Если ток источника питания выше, чем допустимый ток кабеля, требуется обязательная установка предохранителя на входе кабеля во избежание возгорания при возможном коротком замыкании.



# СВЕТОДИОДНАЯ ЛЕНТА

RT-A196-15mm CRI98 24V 20 W/m



20 Вт/м



24 В



IP20



CRI95..98

## ВЫХОДНАЯ МОЩНОСТЬ ИСТОЧНИКА НАПРЯЖЕНИЯ ДЛЯ ЛЕНТЫ

Для 5 м светодиодной ленты RT-A196-15mm CRI98 24V 20 W/m выходная мощность источника напряжения должна быть:

от 125 до 200 Вт

24 В

## ПОДКЛЮЧЕНИЕ СВЕТОДИОДНОЙ ЛЕНТЫ

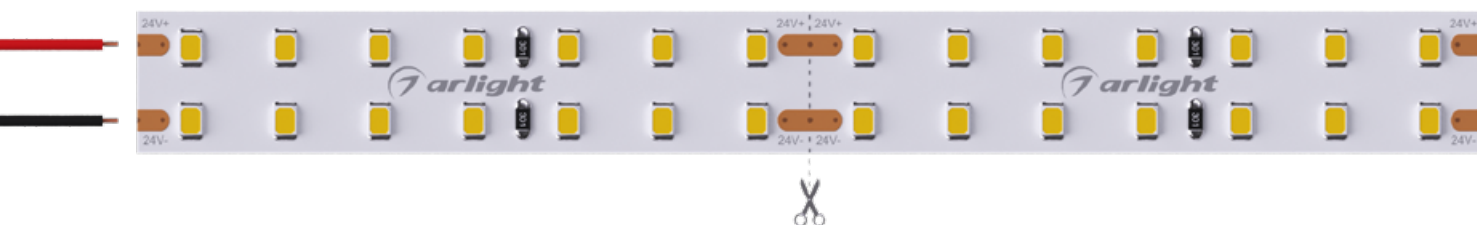


Схема 1: подключение нескольких светодиодных лент с одной стороны



Максимальная длина подключения с одной стороны 5 м

Схема 2: подключение нескольких светодиодных лент с двух сторон

### РЕКОМЕНДУЕМОЕ ПОДКЛЮЧЕНИЕ ДЛЯ ОБЕСПЕЧЕНИЯ РАВНОМЕРНОГО СВЕЧЕНИЯ ЛЕНТЫ ПО ВСЕЙ ДЛИНЕ



Максимальная длина подключения с двух сторон 5 м



# СВЕТОДИОДНАЯ ЛЕНТА

RT-A196-15mm CRI98 24V 20 W/m



20 Вт/м



24 В



IP20

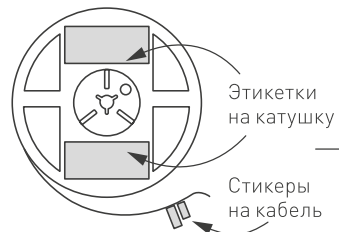


CRI95..98

## УПАКОВКА



### Лента 5 м



Этикетки на катушку

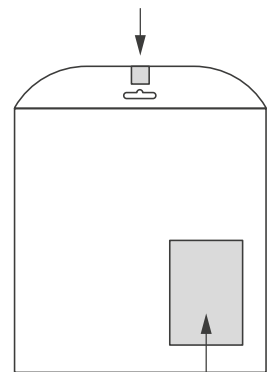
Стикеры на кабель



Инструкция А5

### Пакет

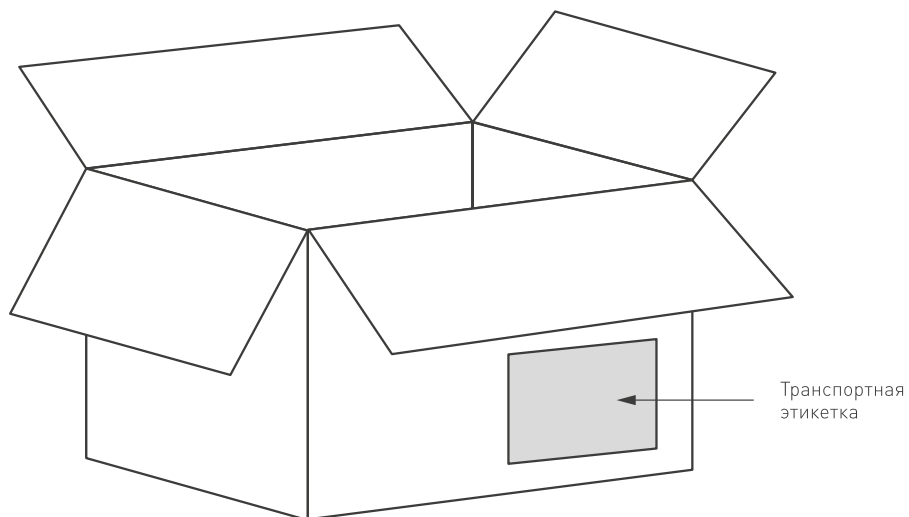
Стикер



Этикетка на пакет

### Транспортный короб 410×410×260 мм

40 шт. пакетов внутри



Транспортная этикетка

Пакет (ПОЛИЭТИЛЕН)		5 м
Вес упаковки		200 гр
Вес транспортной коробки		40 кг