

СВЕТОДИОДНАЯ ЛЕНТА

Серия RT-A196-15mm CRI98 24V 20 W/m



20 Вт/м



24 В



CRI95..98



IP20



15 мм

ОПИСАНИЕ

- Широкая светодиодная лента RT серии A196 шириной 15 мм, мощностью 20 Вт/м, с высоким индексом цветопередачи CRI 95..98, близким к естественному свету.
- Светодиоды SMD 2835, 196 шт/м, дневного цвета свечения (4000К).
- Напряжение питания 24 В.
- Минимальный отрезок 71.43 мм (14 светодиодов).
- Высокий индекс цветопередачи обеспечивает максимально точное восприятие цветовых оттенков при освещении помещений с повышенными требованиями к цветовосприятию.
- Предназначена для основного освещения, создания накладных и подвесных светильников из алюминиевого профиля.

УГОЛ ИЗЛУЧЕНИЯ



Светодиодные ленты

Высокая цветопередача CRI98

A196 24V 15mm 20 W/m

www.arlight.ru

ПАРАМЕТРЫ

Артикул	025151(2)
Степень пылевлагозащиты	IP20
Тип светодиода	SMD 2835
Плотность светодиодов	196 шт/м
Минимальный отрезок	71.43 мм
Каналы управления	1 CH (1 канал - Mono)
Гарантия	5 лет

СВЕТОТЕХНИЧЕСКИЕ

Цвет свечения	DAY <input type="checkbox"/> Дневной 4000 К
Индекс цветопередачи, CRI	95..98
Угол излучения	120°
Световой поток	1840 лм/м
Световая эффективность	97 лм/Вт

ЭЛЕКТРИЧЕСКИЕ

Напряжение питания	DC 24 В
Максимальная мощность на 1 метр	20 Вт/м
Максимальный потребляемый ток	0.83 А/м

ГАБАРИТНЫЕ

Длина	5000 мм
Ширина	15 мм
Высота	1.5 мм
Мин. радиус изгиба	50 мм
Вес упаковки	200 г, пакет (полиэтилен) 5 м

КЛИМАТИЧЕСКИЕ УСЛОВИЯ

Диапазон рабочих температур	-30... 45 °С
-----------------------------	---------------------



СВЕТОДИОДНАЯ ЛЕНТА

RT-A196-15mm CRI98 24V 20 W/m



20 Вт/м



24 В



IP20



CRI95..98



Мин. отрезок 71.43 мм,
LED SMD 2835 (14 шт)

СЕРИЯ RT-A196-15MM CRI98 24V 20 W/M

Артикул	Цвет свечения	Световой поток	Световая эффективность	CRI	IP	Ширина	Длина
025150	DAY <input type="checkbox"/> Дневной 5000 К	1870 лм/м	98 лм/Вт	95..98	IP20	15 мм	5 м
025151	DAY <input type="checkbox"/> Дневной 4000 К	1840 лм/м	97 лм/Вт	95..98	IP20	15 мм	5 м
025151	DAY <input type="checkbox"/> Дневной 4000 К	1840 лм/м	97 лм/Вт	95..98	IP20	15 мм	5 м
025152	WARM <input type="checkbox"/> Теплый 3000 К	1800 лм/м	95 лм/Вт	95..98	IP20	15 мм	5 м
025153	WARM <input type="checkbox"/> Теплый 2700 К	1770 лм/м	93 лм/Вт	95..98	IP20	15 мм	5 м



СВЕТОДИОДНАЯ ЛЕНТА

RT-A196-15mm CRI98 24V 20 W/m



20 Вт/м



24 В



IP20



CRI95..98

ОБЯЗАТЕЛЬНЫЕ ТРЕБОВАНИЯ ПО ЭКСПЛУАТАЦИИ



Ознакомьтесь с инструкцией



Отключите питание



Обезжирьте поверхность профиля



Снимите защитную пленку с ленты



Не давите на светодиоды



Рекомендуется пайка для надежности соединения



Допустимые направления и минимальный радиус изгиба ленты



ВНИМАНИЕ! Резка ленты допускается только в обозначенных местах



Не сгибать под острыми углами



Не скручивать



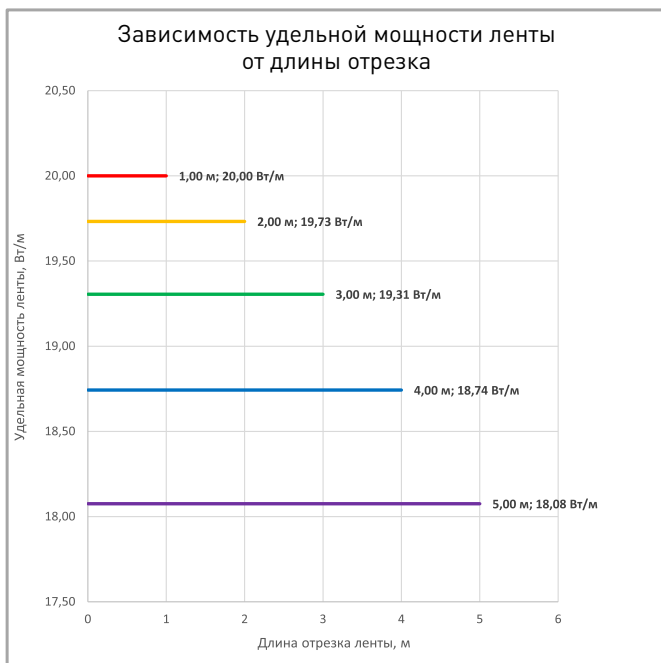
Не растягивать



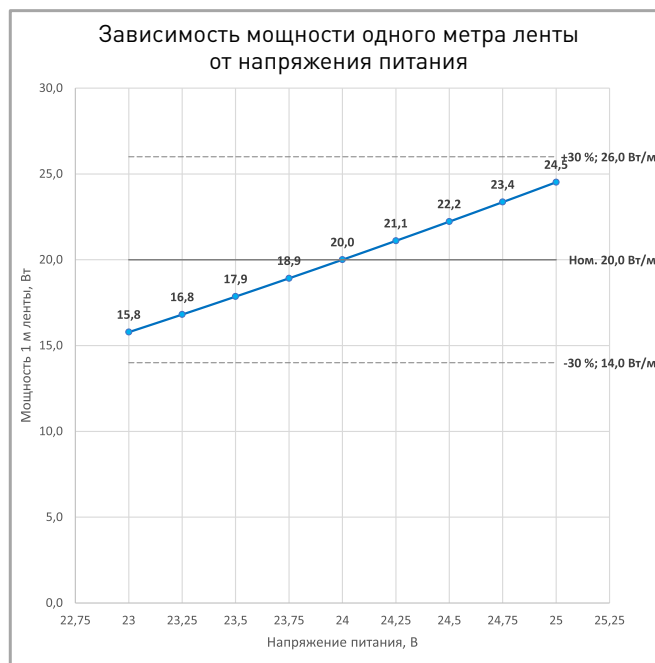
Не сгибать



ПОТРЕБЛЯЕМАЯ МОЩНОСТЬ



Удельная мощность ленты снижается при увеличении длины подключаемого отрезка из-за падения напряжения по длине ленты.



Указаны предельные границы допустимого отклонения напряжения питания ленты.

ВЫБОР ТРЕБУЕМОГО СЕЧЕНИЯ КАБЕЛЯ С МЕДНЫМИ ЖИЛАМИ ДЛЯ СВЕТОДИОДНОЙ ЛЕНТЫ

Длина ленты	Мощн. ленты*	Максимальная длина питающего кабеля с сечением жил**							Подключение лент, использованное при расчете
		2x0,5мм ²	2x0,75мм ²	2x1,5мм ²	2x2,5мм ²	2x4мм ²	2x6мм ²	2x10мм ²	
1 м	19 Вт	8 м	12 м	25 м	41 м	66 м	99 м	165 м	1 x 1 м
2 м	37 Вт	4 м	6 м	13 м	21 м	33 м	50 м	84 м	1 x 2 м
5 м	84 Вт	2 м	3 м	5 м	9 м	15 м	22 м	37 м	1 x 5 м
10 м	168 Вт	-	1 м	3 м	5 м	7 м	11 м	18 м	2 x 5 м
20 м	337 Вт	-	-	1 м	2 м	4 м	5 м	9 м	4 x 5 м
50 м	842 Вт	-	-	-	-	-	-	4 м	10 x 5 м

* Мощность рассчитана с учетом потерь на кабеле.

** Выбирайте наибольшее сечение кабеля в соответствии с таблицей. Сравните допустимый ток выбранного кабеля и максимальный выходной ток источника питания. Если ток источника питания выше, чем допустимый ток кабеля, требуется обязательная установка предохранителя на входе кабеля во избежание возгорания при возможном коротком замыкании.



СВЕТОДИОДНАЯ ЛЕНТА

RT-A196-15mm CRI98 24V 20 W/m



20 Вт/м



24 В



IP20



CRI95..98

ВЫХОДНАЯ МОЩНОСТЬ ИСТОЧНИКА НАПЯЖЕНИЯ ДЛЯ ЛЕНТЫ

Для 5 м светодиодной ленты RT-A196-15mm CRI98 24V 20 W/m выходная мощность источника напряжения должна быть:

от 125 до 200 Вт

24 В

ПОДКЛЮЧЕНИЕ СВЕТОДИОДНОЙ ЛЕНТЫ

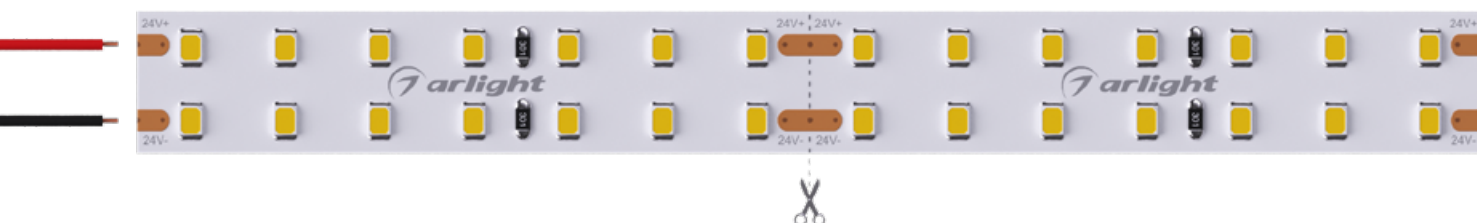


Схема 1: подключение нескольких светодиодных лент с одной стороны



Максимальная длина подключения с одной стороны 5 м

Схема 2: подключение нескольких светодиодных лент с двух сторон

РЕКОМЕНДУЕМОЕ ПОДКЛЮЧЕНИЕ ДЛЯ ОБЕСПЕЧЕНИЯ РАВНОМЕРНОГО СВЕЧЕНИЯ ЛЕНТЫ ПО ВСЕЙ ДЛИНЕ



Максимальная длина подключения с двух сторон 5 м



СВЕТОДИОДНАЯ ЛЕНТА

RT-A196-15mm CRI98 24V 20 W/m



20 Вт/м



24 В



IP20

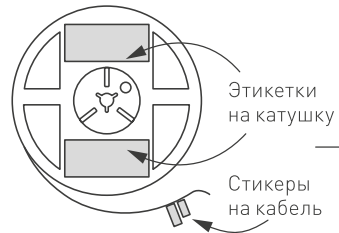


CRI95..98

УПАКОВКА



Лента 5 м



Этикетки на катушку

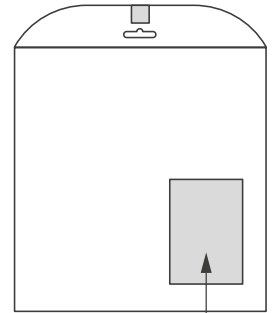
Стикеры на кабель



Инструкция А5

Пакет

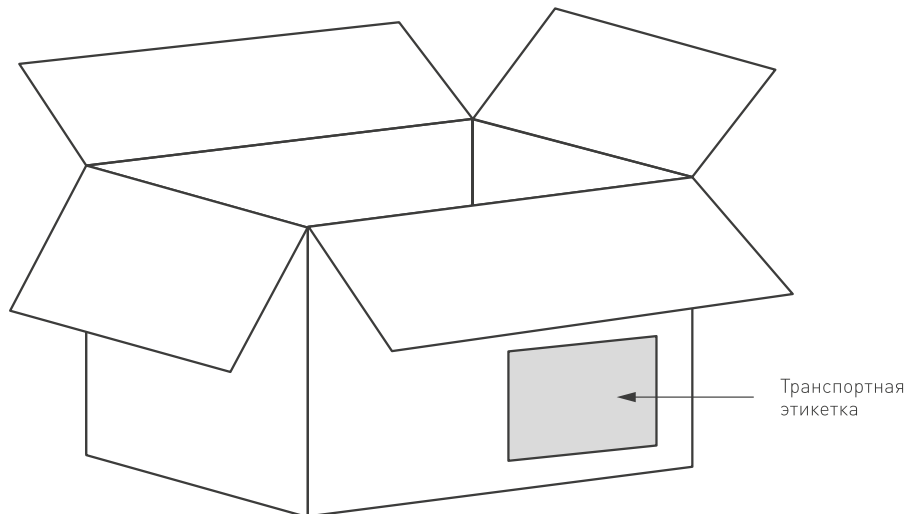
Стикер



Этикетка на пакет

Транспортный короб 410×410×260 мм

40 шт. пакетов внутри



Транспортная этикетка

Пакет (ПОЛИЭТИЛЕН)		5 м
Вес упаковки		200 гр
Вес транспортной коробки		40 кг