

Электронная документация

## СВЕТОДИОДНЫЕ ЛЕНТЫ

Лента RT 2-5000 24V White6000 2x2

### ОПИСАНИЕ

- Широкая гибкая лента LUX, светодиоды 2x2 (2 ряда) SMD 3528, 240шт/м (1200шт на 5м), белая плата 15мм, скотч 3М.
- Цвет БЕЛЫЙ 5800-6500К.
- Питание 24В, мощность 19,2 Вт/м (96 Вт на 5м), угол 120°.
- Размеры 5000x15x2,4мм.
- Мин.отрезок 50мм (12 LED).
- Цена за 1м.

### ПРИМЕНЕНИЕ

- Широкая двухрядная светодиодная лента LUX шириной 15 мм.
- Светодиоды SMD 3528 (240 шт/м) с белым цветом свечения (5800–6500 К), индекс цветопередачи CRI>85.
- Мощность 19.2 Вт/м, напряжение питания 24 В.
- Минимальный отрезок 50 мм (12 светодиодов).
- Встроенные линии света для основного освещения.
- Создание накладных и подвесных светильников из алюминиевого профиля.



19.2 Вт/м



24 В



240



IP20



15 мм

### ПАРАМЕТРЫ

Артикул	<b>008771</b>	
Модель	<b>Лента RT 2-5000 24V White6000 2x2 (3528, 1200 LED, LUX)</b>	
	<b>для 1 м</b>	<b>для 5 м</b>
Степень пылевлагозащиты	<b>IP20</b>	
Тип светодиода	<b>SMD 3528</b>	
Кол-во светодиодов	<b>240 шт</b>	<b>1200 шт</b>
Минимальный отрезок	<b>50 мм (12 светодиодов)</b>	
Гарантия	<b>5 лет</b>	

#### ОПТИЧЕСКИЕ

Цвет свечения	<b>White   Белый 6000 К</b> <input type="radio"/>	
Индекс цветопередачи, CRI	<b>&gt;85</b>	
Угол излучения	<b>120°</b>	
Световой поток	<b>1640 лм</b>	<b>8200 лм</b>

#### ЭЛЕКТРИЧЕСКИЕ

Напряжение питания	<b>DC 24 В</b>	
Максимальная мощность	<b>19.2 Вт</b>	<b>96 Вт</b>
Потребляемый ток	<b>0.8 А</b>	<b>4 А</b>

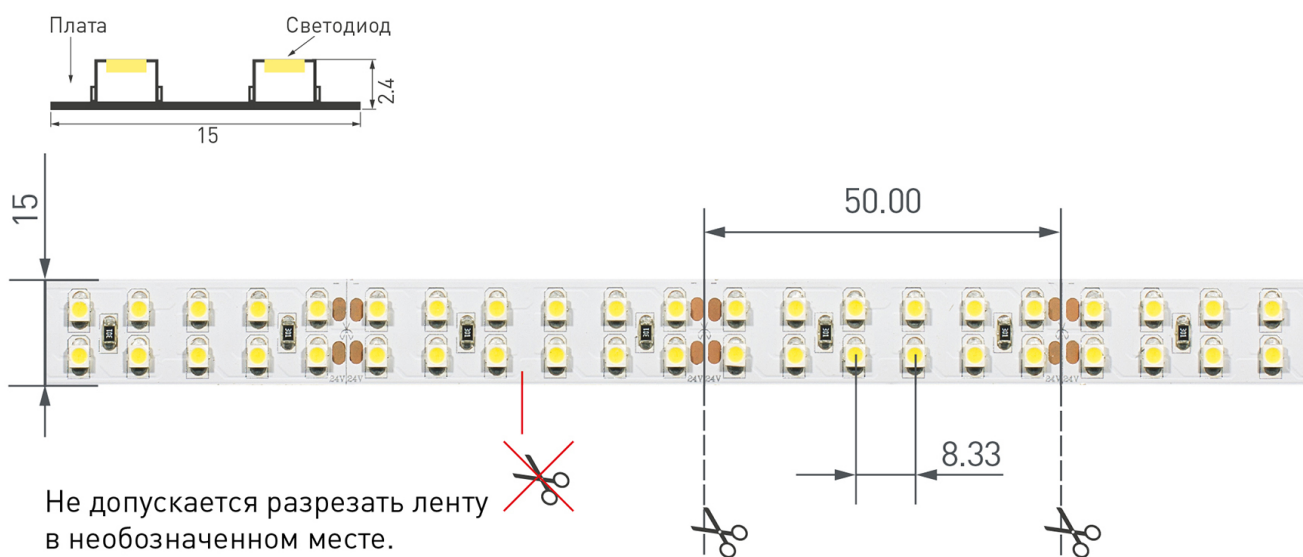
#### ЛОГИСТИЧЕСКИЕ

Длина	<b>5000 мм</b>	
Ширина	<b>15 мм</b>	
Высота	<b>2.4 мм</b>	
Вес упаковки	<b>196 г, катушка 5 м</b>	

#### КЛИМАТИЧЕСКИЕ УСЛОВИЯ

Диапазон рабочих температур	<b>-30... +45 °С</b>	
-----------------------------	----------------------	--

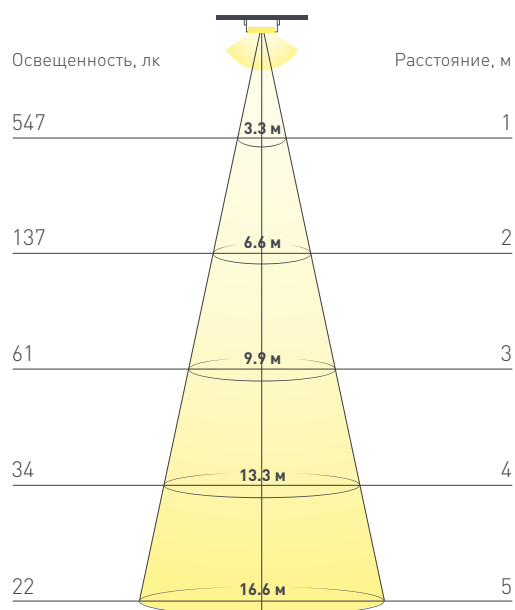
## КОНСТРУКТИВНЫЙ ЧЕРТЕЖ



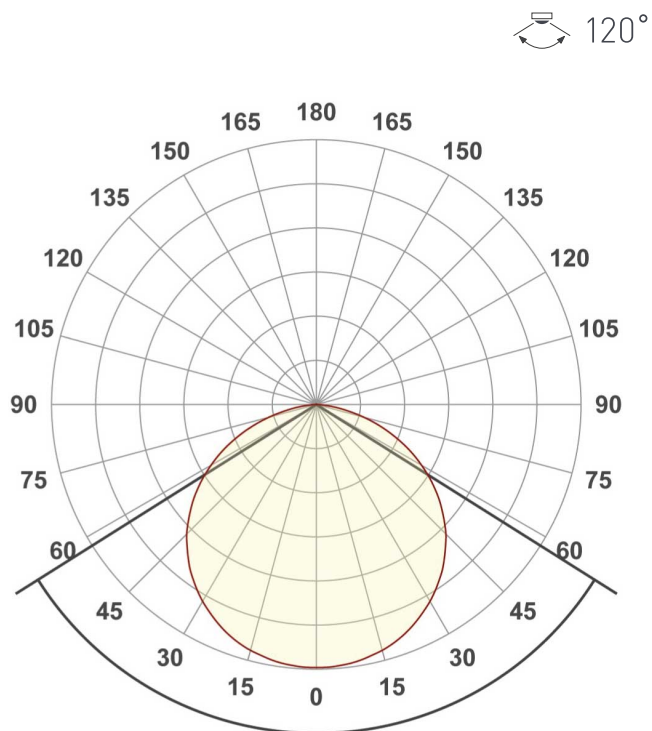
Ленту можно резать только в обозначенных местах по линии между контактными площадками для пайки.

## ФОТОМЕТРИЯ

### ДИАГРАММА ОСВЕЩЕННОСТИ



### КСС (КРИВАЯ СИЛЫ СВЕТА)



## РЕКОМЕНДАЦИИ ПО ПОДКЛЮЧЕНИЮ И УСТАНОВКЕ

Максимальная длина подключения ленты – 5 м (1 катушка).



Схема 1. Подключение нескольких светодиодных лент с одной стороны.

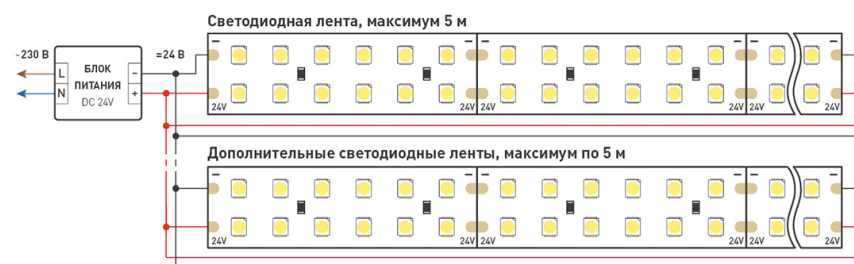
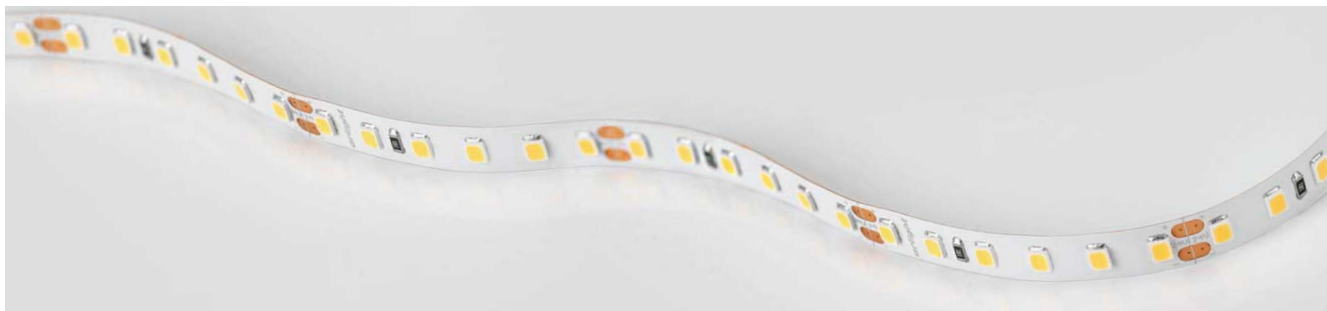


Схема 2. Подключение нескольких светодиодных лент с двух сторон.  
Рекомендуется использовать для обеспечения равномерного свечения ленты по всей длине.

## КАК СГИБАТЬ ЛЕНТУ

**Правильный изгиб ленты. Минимальный радиус изгиба указан в инструкции к ленте.**



### Внимание!

Ленту нельзя изгибать в горизонтальной плоскости, перекручивать, растягивать, изламывать или сгибать под прямым углом. Не допускается подвешивать к ленте любые предметы или грузы.



Не складывать



Не скручивать



Не сгибать под прямым углом



Не перекручивать

## СОПУТСТВУЮЩИЕ ТОВАРЫ

Приобретаются отдельно



### Артикул 028789

Источник напряжения с гальванической развязкой для светодиодных изделий. Входное напряжение 200-240 VAC. Выходные параметры: 24 В, 6.25 А, 150 Вт. Встроенный PFC >0.5. Герметичный алюминиевый корпус IP 67. Рабочая ...



### Артикул 028085

Источник напряжения с гальванической развязкой для светодиодных изделий. Входное напряжение 220-240 VAC. Выходные параметры: 24 В, 5 А, 120 Вт. Встроенный PFC >0.95. Герметичный алюминиевый корпус IP 67. Рабочая ...



### Артикул 026170(1)

Источник напряжения с гальванической развязкой для светодиодных изделий. Входное напряжение 200-240 VAC. Выходные параметры: 24 В, 5 А, 120 Вт. Встроенный PFC >0.5. Негерметичный алюминиевый сетчатый корпус IP 20.



### Артикул 026404(1)

Источник напряжения с гальванической развязкой для светодиодных изделий. Входное напряжение 220-240 VAC. Выходные параметры: 24 В, 6.25 А, 150 Вт. Встроенный PFC >0.9. Негерметичный пластиковый корпус IP 20. Габаритные ...



### Артикул 022172(1)

Источник напряжения с гальванической развязкой для светодиодных изделий. Входное напряжение 200-240 VAC. Выходные параметры: 24 В, 6.25 А, 150 Вт. Встроенный PFC >0.95. Негерметичный пластиковый корпус IP 20. Габаритные размеры ...



### Артикул 026820(1)

Источник напряжения с гальванической развязкой для светодиодных изделий. Входное напряжение 220-240 VAC. Выходные параметры: 24 В, 6.25 А, 150 Вт. Встроенный PFC >0.9. Негерметичный пластиковый корпус IP 20. Габаритные ...



### Артикул 025480

Источник напряжения с гальванической развязкой для светодиодных изделий. Входное напряжение 220-240 VAC. Выходные параметры: 24 В, 6.25 А, 150 Вт. Встроенный PFC >0.95. Негерметичный алюминиевый корпус IP 20. Габаритные размеры ...



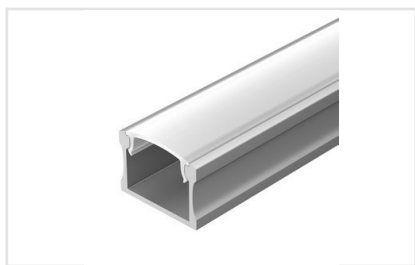
### Артикул 032626

Источник напряжения с гальванической развязкой для светодиодных изделий. Входное напряжение 220-240 VAC. Выходные параметры: 24 В, 6.25 А, 150 Вт. Встроенный PFC >0.9. Тонкий пластиковый корпус IP 20. Габаритные размеры длина 350 мм, ...



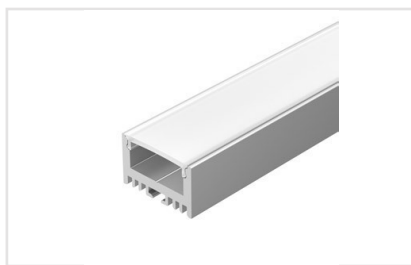
### Артикул 016444

Алюминиевый анодированный профиль для светодиодных лент и линеек. Габаритные размеры (L×W×H): 2000×51,4×24,5 мм. Ширина площадки для ленты 24,2 мм. Экраны, заглушки и другие аксессуары приобретаются ...



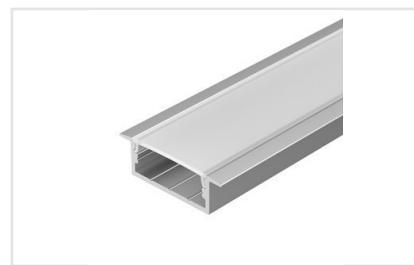
### Артикул 014848

Комплект с экраном. Алюминиевый анодированный профиль для светодиодных лент и линеек. Габаритные размеры (L×W×H): 2000×22,6×15,6 мм. Ширина площадки для ленты 18 мм. Аксессуары приобретаются отдельно. Цена за комплект.



### Артикул 018674

Алюминиевый анодированный подвесной профиль для светодиодных лент и линеек. Габаритные размеры (L×W×H): 2000×26×16 мм. Ширина площадки для ленты 20 мм. Экраны, заглушки и другие аксессуары приобретаются отдельно. Цена за 1 метр.



### Артикул 016186

Алюминиевый анодированный встраиваемый профиль для светодиодных лент и линеек. Габаритные размеры (L×W×H): 2000×30,5×10 мм. Паз для установки 23,5 мм. Ширина площадки для ленты 19 мм. Экраны, заглушки и другие аксессуары ...

## СОПУТСТВУЮЩИЕ ТОВАРЫ

Приобретаются отдельно

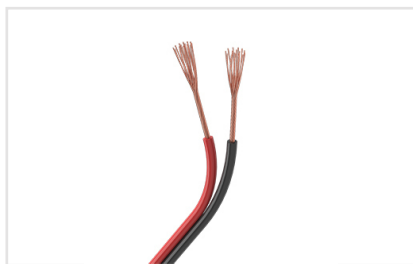


### Артикул 018816

Алюминиевый анодированный накладной профиль для светодиодных лент и линеек. Габаритные размеры (L×W×H): 2000×24,5×15,5 мм. Ширина площадки для ленты 20 мм. Экраны, заглушки и другие аксессуары приобретаются отдельно. Цена ...

## АКСЕССУАРЫ

Приобретаются отдельно



**Артикул 026348**

Шлейф для питания и управления одноцветными светодиодными лентами. 2 проводника, калибр проводника 18AWG, сечение проводника 0.

# УПАКОВКА

